

# DGEP

# EXAMENS 2009

## FIN D'APPRENTISSAGE DES DESSINATEURS EN GÉNIE CIVIL



ÉPREUVE :

N° CANDIDAT :

DATE :

EPREUVE: **LISTE DE MATERIAUX**

SUJET: **TRANSFORMATIONS DE FACADES CREATION DE 5 OUVERTURES**

DURÉE: **2h**

### TRAVAIL DEMANDE

- Métrer les profilés métalliques nécessaires pour réaliser cette transformation selon les détails d'assemblage, soit :

- Façade Ouest : 2 ouvertures identiques (longueur = 342cm)
- Façade Est : 1 ouverture de longueur identique à la celles en façade Ouest
- Façade Sud : 1 ouverture (longueur = 1342cm)
- Façade Nord : idem façade Sud

- Eléments à métrer :

- nombre, longueur et poids des fers plats
- nombre et type des boulons
- nombre et type des goujons de scellement

- Indiquer un numéro de position pour chaque élément métré.

### DONNEES

- 1x A3 vue en plan
- 1x A3 élévation des façades
- 2x A3 détails d'assemblages
- feuilles vierges pour métrés
- extrait de la table C5

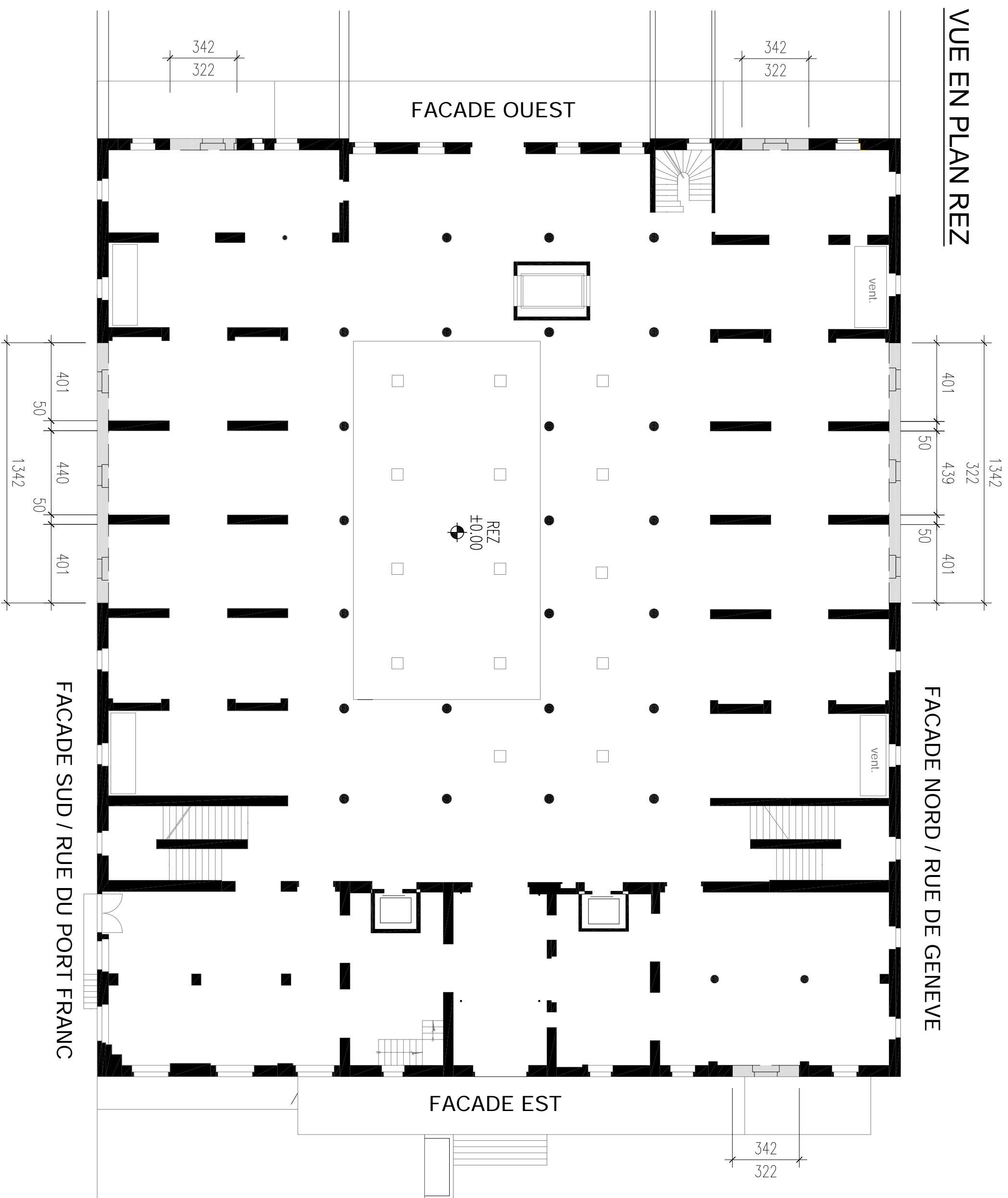
### GENERALITES

Nuance d'acier Fe E 235

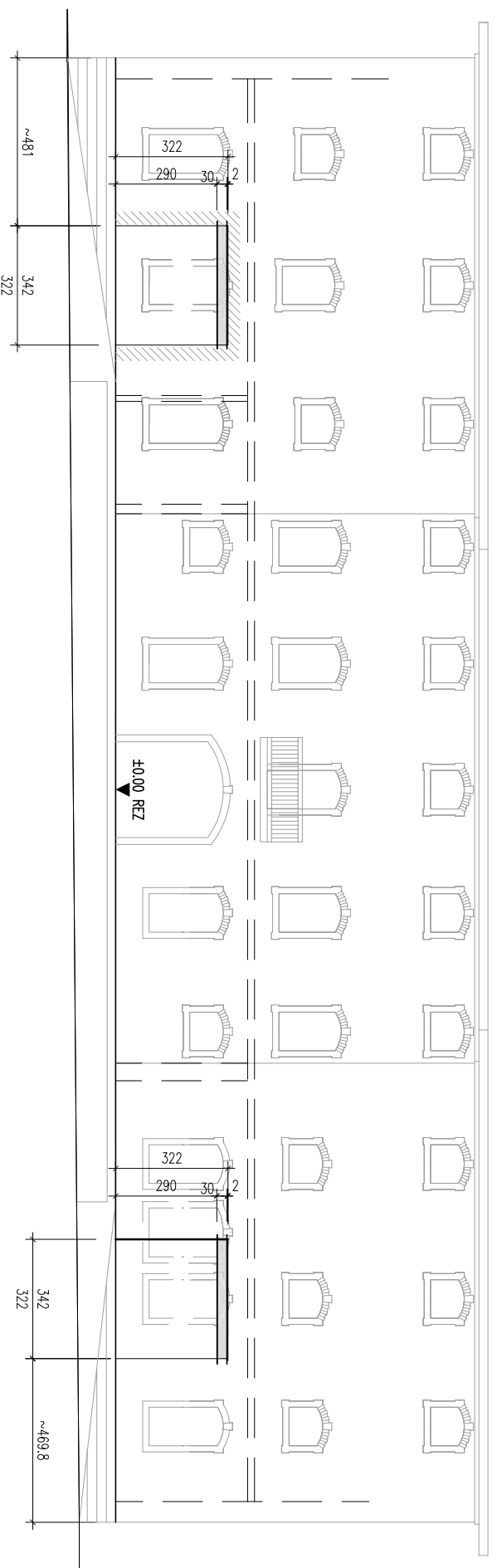
### CRITERES DE JUGEMENT

- Exactitude des quantités d'acier
- Volume de travail.
- Présentation et clarté de la liste.

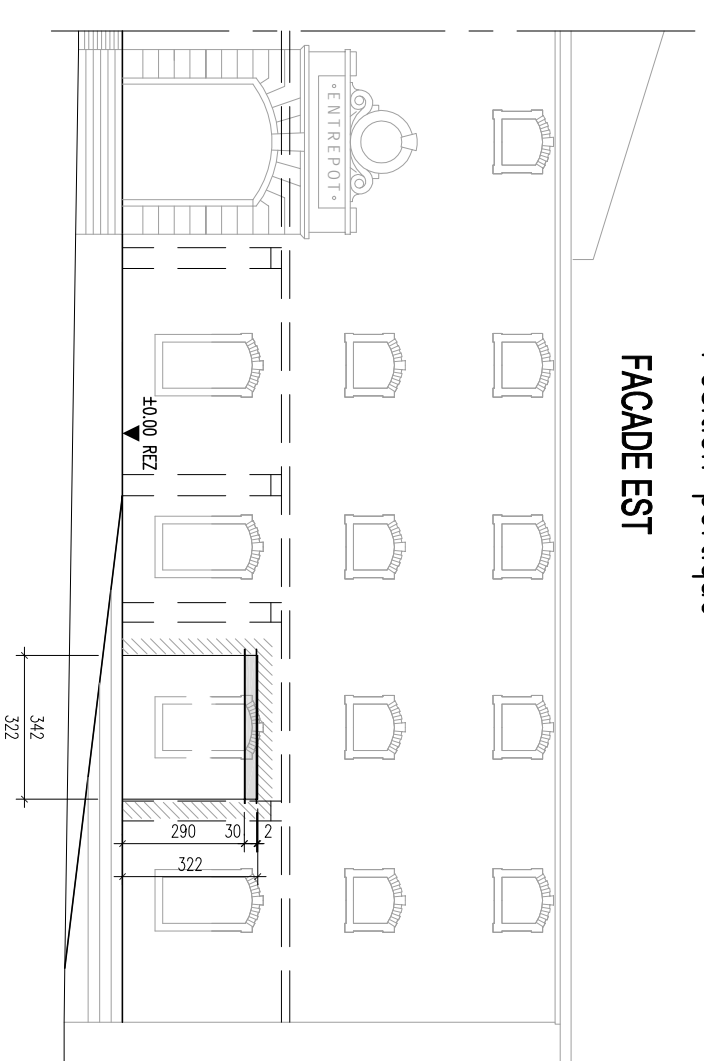
VUE EN PLAN REZ



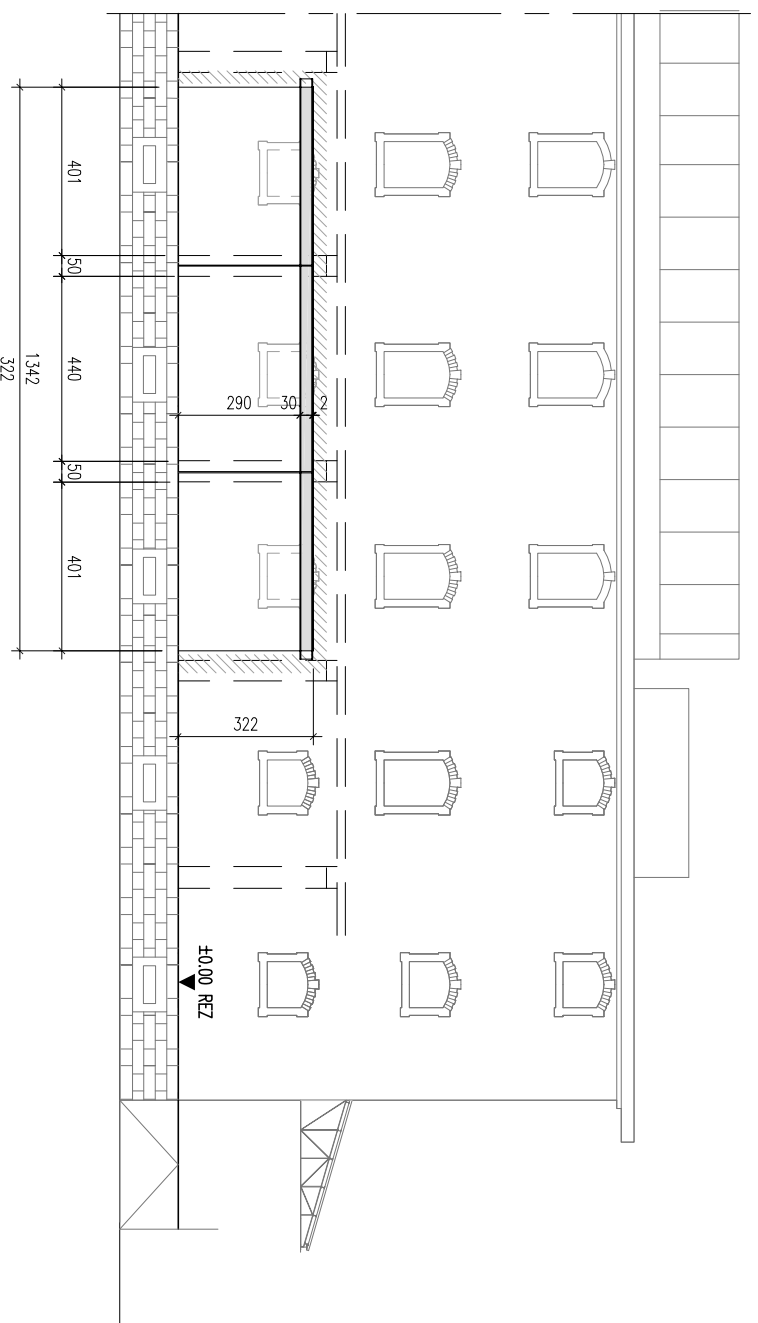
Position portique  
**FACADE OUEST**



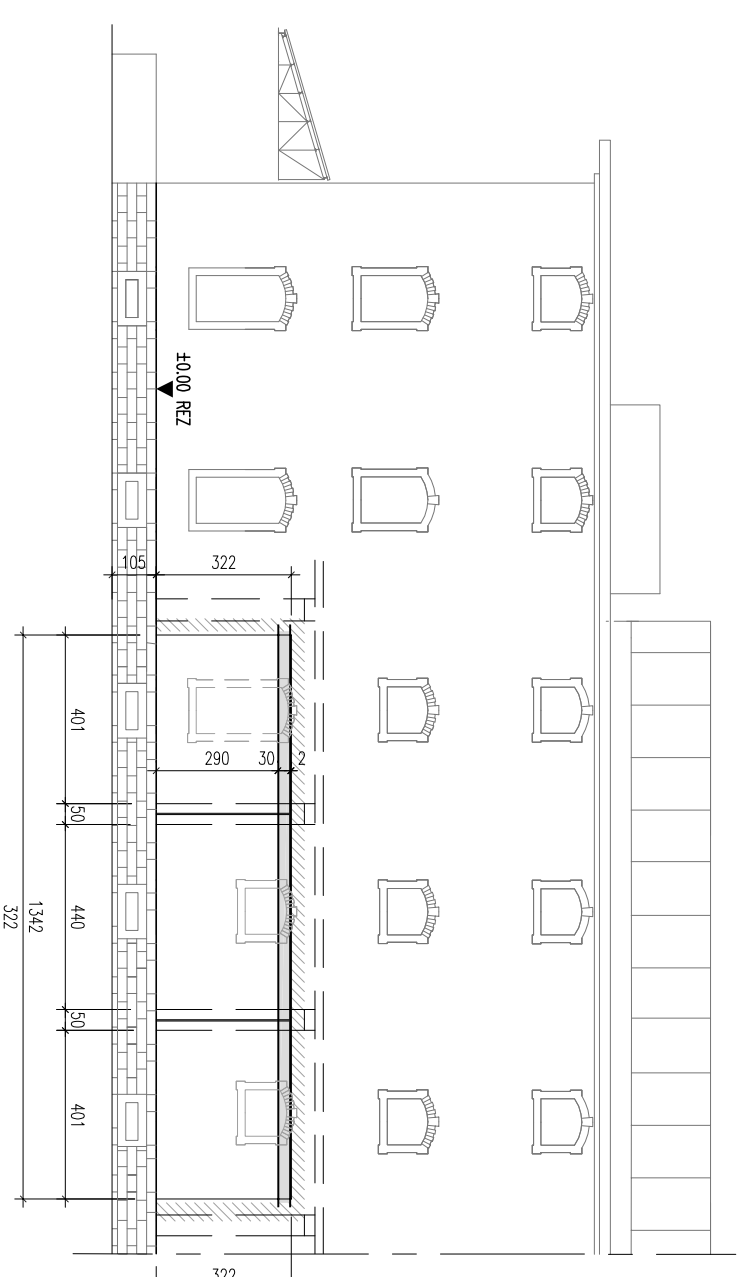
Position portique  
**FACADE EST**



Position portique  
**FACADE NORD / RUE DE GENEVE**



Position portique  
**FACADE SUD / RUE DU PORT FRANCOIS**

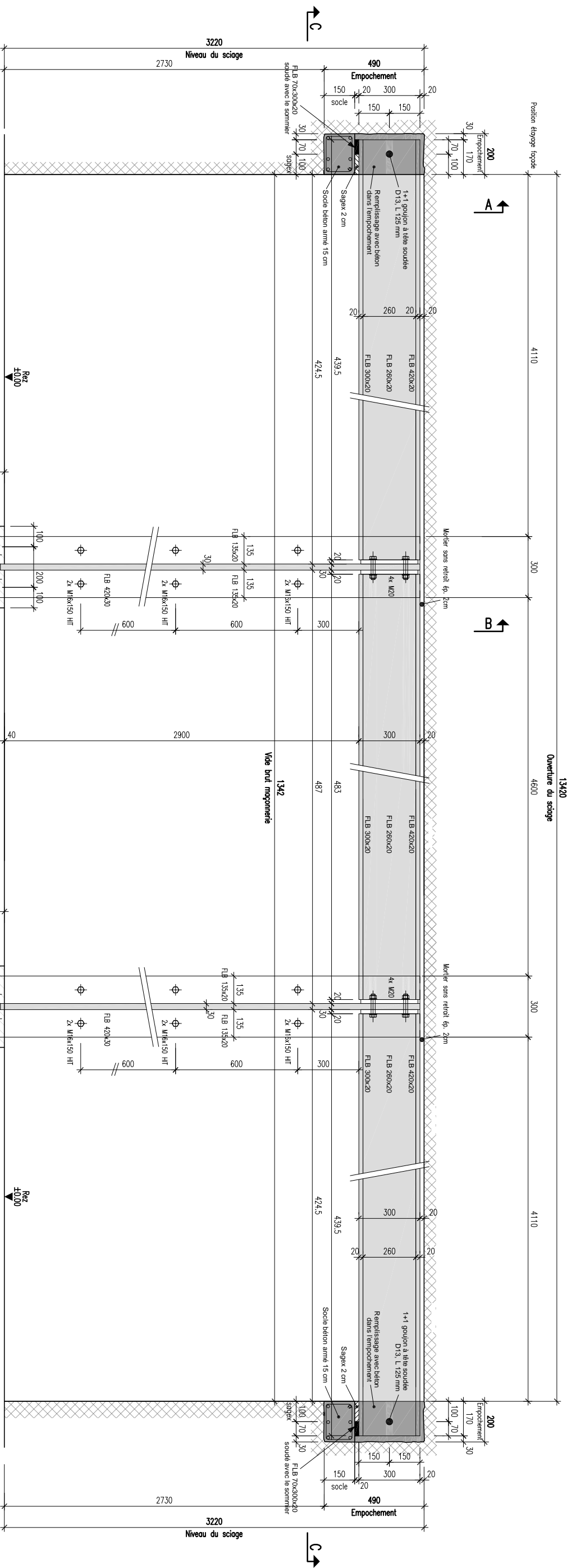


# Élévation ouverture - FACADE NORD

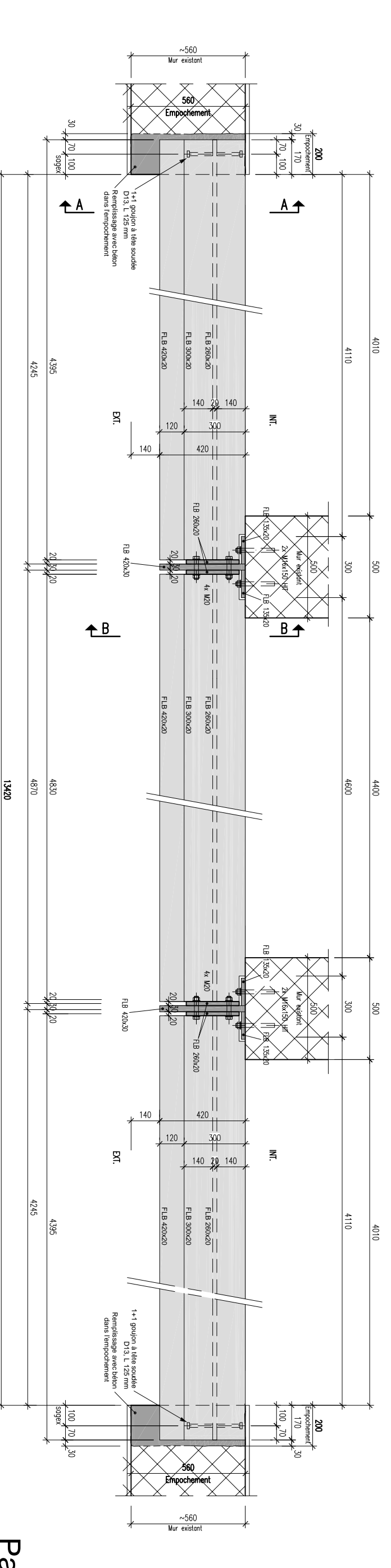
Principe idem pour façade Sud

13420

Ouverture du sciage

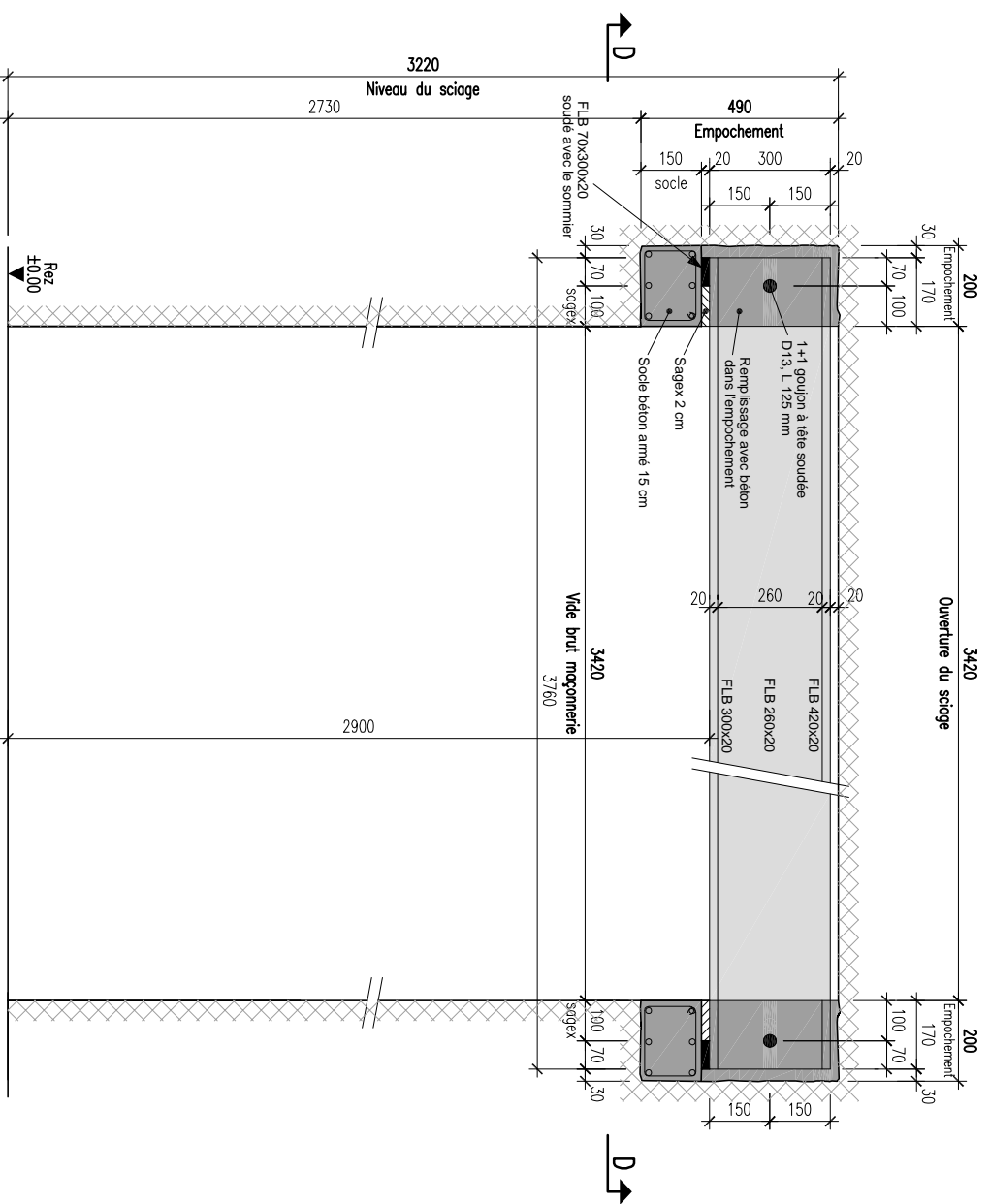


## COUPE C-C

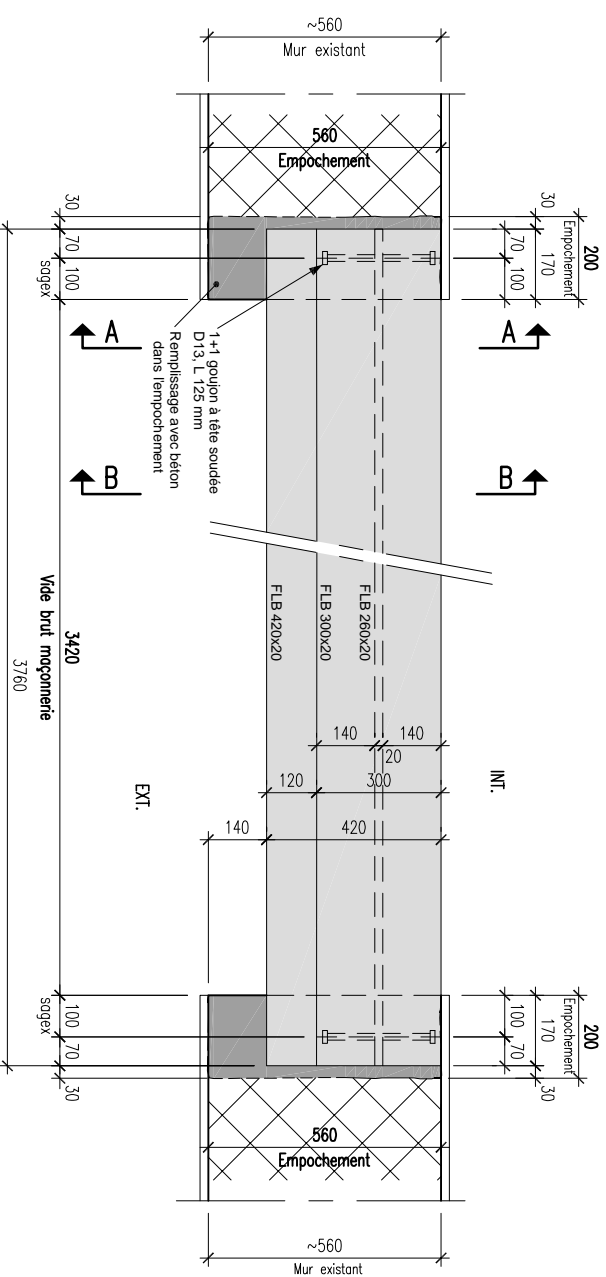


# Elevation ouverture - FACADE EST (1x)

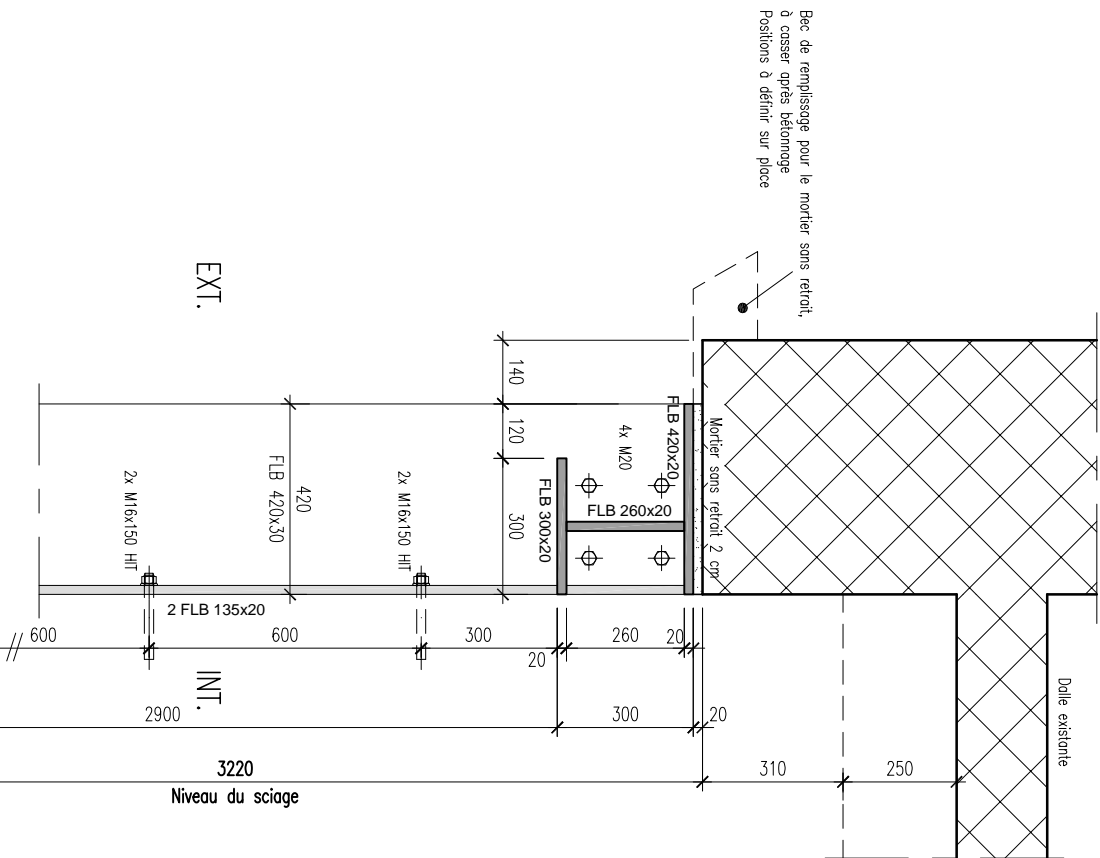
(Principe idem pour façade Ouest (2x))



## COUPE D-D



## COUPE B-B



## COUPE A-A

