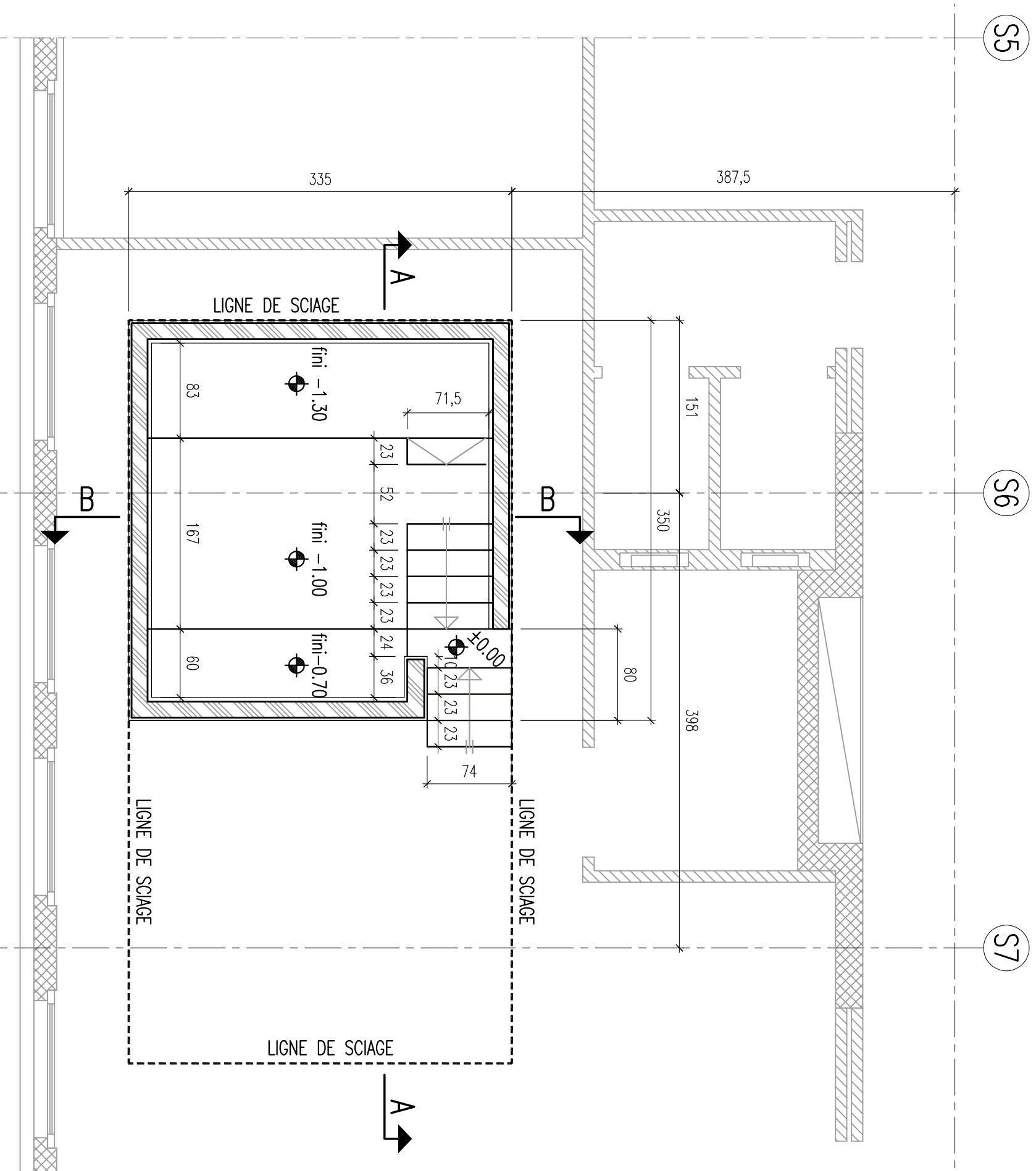
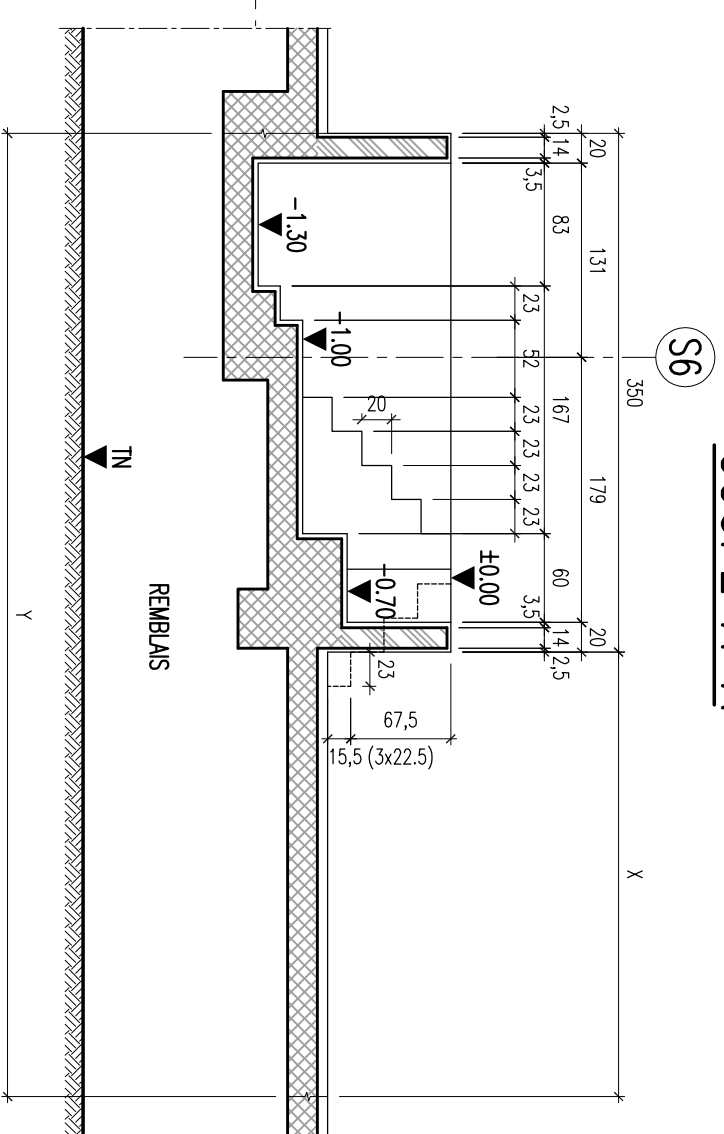


Etat bassin existant à adapter selon donnée.

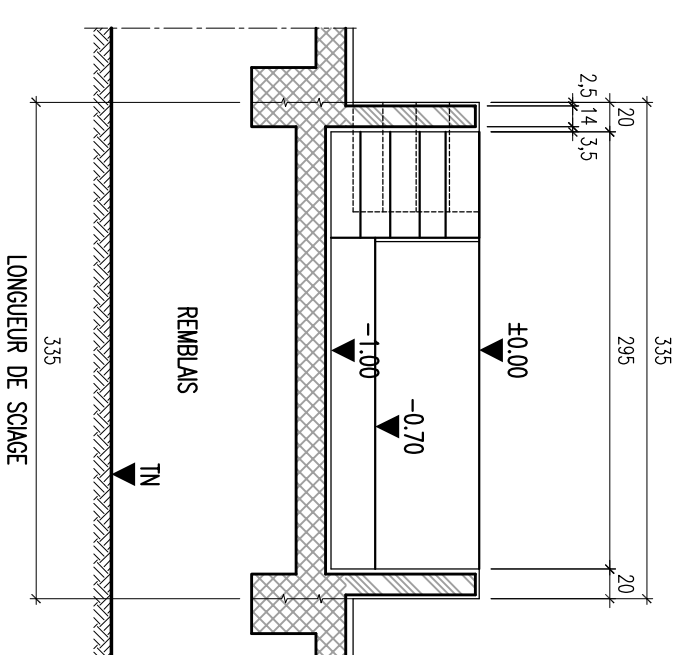
## VUE EN PLAN



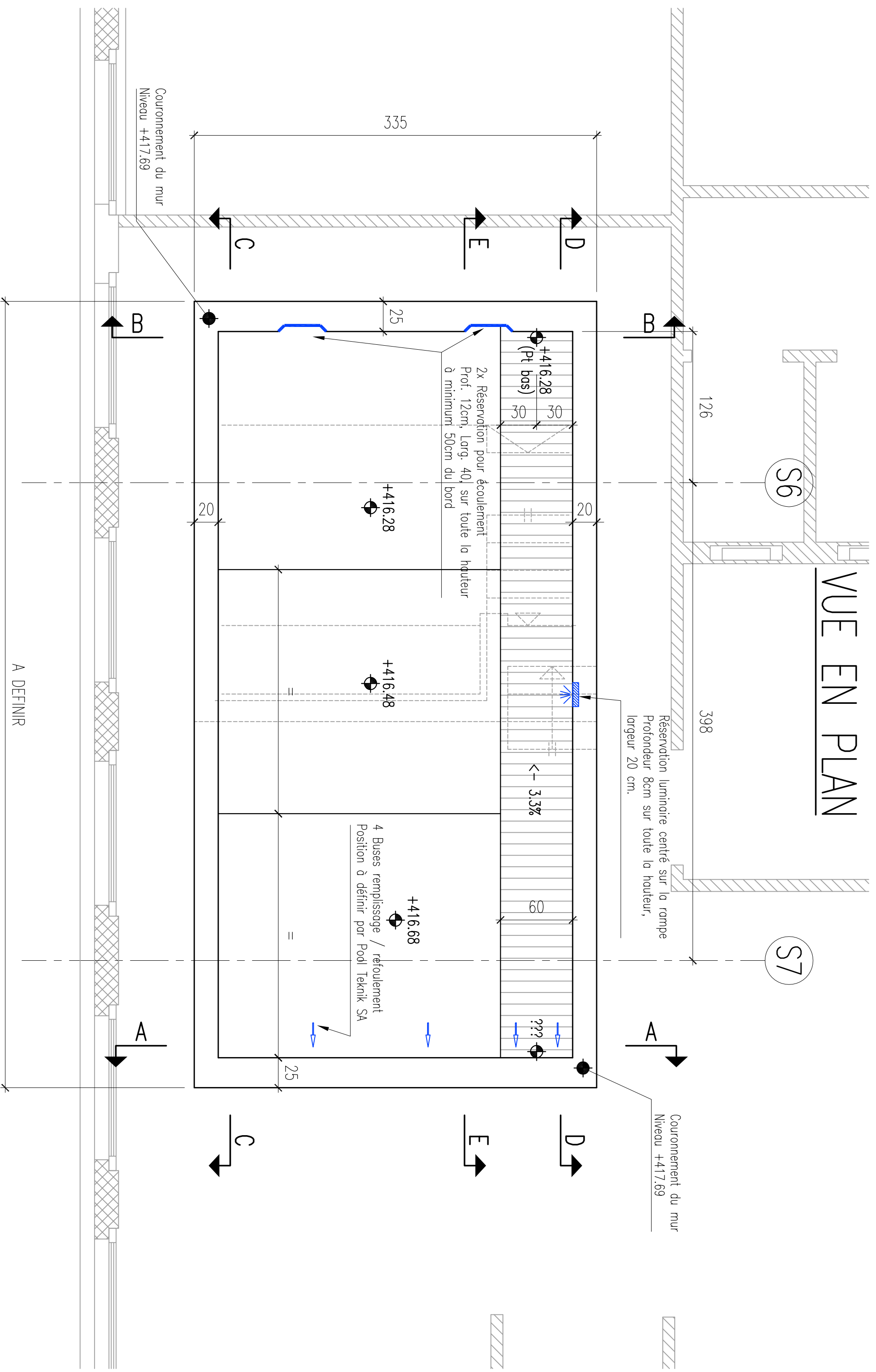
## COUPE A-A



## COUPE B-B

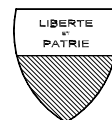


# VUE EN PLAN



Niveau ±0.00 = +417.70

Extrait plan Arch. – Les niveaux sont donnés bruts



ÉPREUVE :

N° CANDIDAT :

DATE :

EPREUVE: **Plan de coffrage**SUJET: **Création d'un nouveau Bassin Physiothérapie**DURÉE: **4h****TRAVAIL DEMANDE**

- Plan de coffrage avec les éléments suivants :

- Coupes A-A, B-B, C-C, D-D, E-E, Vue en Plan du nouveau Bassin
- Détails nécessaires à la compréhension et à la mise en place du coffrage
- Les éléments non indiqués doivent être déterminés par le candidat.

**DONNES** ( 2x A4 ; 2x A3 , 1 fichiers DXF )

- A4 : La présente donnée
- A3 : Situation et coupes état existant
- A4 : Descriptif coffrage du nouveau bassin
- A3 : Extrait plan d'architecte « vue en plan nouveau bassin »
- Fichier DXF : Etat existant + ligne de sciage pour le nouveau bassin

**GENERALITES**

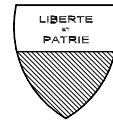
- Béton : Résistance : C30/37, étanche  
Classe d'exposition : XD2 (surfaces en contact avec l'eau)  
Classe de chlorure : Cl 0.20  
Béton maigre : 5 cm
- Coffrage : Type 2
- Acier : B500B
- Enrobage : Selon les normes en vigueur

**CRITÈRES DE JUGEMENT**

- Exactitude du plan, précision du dessin, possibilité de construire
- Présentation, mise en page et possibilité de reproduire
- Degré d'avancement

# DGEP

# E X A M E N S 2 0 1 0



FIN D'APPRENTISSAGE DES DESSINATEURS EN GÉNIE CIVIL

ÉPREUVE :

N° CANDIDAT :

DATE :

## **Descriptif coffrage du nouveau bassin:**

### Généralités :

Le bassin actuel de l'hôpital ne respectant plus les standards nécessaires, un nouveau bassin va être construit. Le dallage existant sera scié pour laisser place au nouveau bassin. L'Hôpital restera en service durant les travaux.

La longueur extérieure du nouveau bassin sera de 3 mètres supplémentaires à la longueur actuelle.

Pour garantir l'étanchéité, on prévoit des joints réinjectables du type Fuko ou similaires lorsque cela est nécessaire.

### Dalle :

Rampe : épaisseur 25cm

Bas de la dalle du bassin alignée avec bas de la dalle de la rampe :

### Fondations :

Murs de 25cm : 1 semelle filante (dimensions : L= 375, l=65, h=20cm),

Murs de 20cm : 2 semelles ponctuelles équidistantes / mur (dimensions : L= 60, l=60, h=25cm),  
Piliers 20x20cm, depuis la dalle jusqu'à la fondation

Les semelles doivent être fondées dans le TN (+415.22) de min. 50cm