



ÉPREUVE :

N° CANDIDAT :

DATE :

Donnée pour la coupe type travaux publics

(Temps à disposition : 1h30)

Documents annexes :

Annexe 1 «Plan de situation » (sans échelle)

Annexe 2 « feuille quadrillée A3 avec cartouche » à rendre avec dessin et cartouche complété

Annexe 3 « feuille A4» (sans échelle)

Travail à effectuer :

Dessiner à la main et au crayon la coupe type à la cumulée 360.00 à l'échelle 1:20 d'après les indications figurant sur l'annexe 2 (Situation), l'annexe 3 et les données complémentaires en indiquant tous les éléments nécessaires à la construction.

Le point de départ du profil se situe à l'intersection du bord gauche de la chaussée et de la courbe de niveau alt : 584.00 [m].

Matériel à disposition : Règle, règle graduée à échelle multiples (kutsch), équerres

L'épreuve devra comprendre :

- Le terrain naturel d'après les indications mentionnées sur l'annexe 2
- La représentation des différentes couches des éléments composant la superstructure de la route, du trottoir, de la tranchée drainante
- Les indications (texte) des couches des différents types de voies (trottoir, chaussée, etc..), des éléments pierreux, du sac dépotoir et de la tranchée drainante
- Le raccordement du sac dépotoir au drainage
- Indication des niveaux sur les bords de chaussée, les nez de bordures, à l'arrière trottoir, au sommet et pieds de talus ainsi qu'au radier de la canalisation
- Une ligne d'horizon avec un niveau de référence

Documents à rendre pour correction:

- **Annexe 2 avec dessin de la coupe type à la main et au crayon avec cartouche complété**

Mise en page :

Le point de départ de la coupe correspond à l'intersection du terrain naturel alt. 584.00 m et du bord gauche de la chaussée. Il se situe à 115 mm du bord inférieur et 140 mm du bord gauche de l'annexe 2

Données complémentaires :

- Le cercle noir sur l'annexe 2 représente le point de départ de la coupe type
- Les marques noires sur l'annexe 2 représentent l'emplacement des courbes de niveau
- La coupe type sera dessinée dans le sens de l'avancement des profils
- Les accotements et la tranchée drainante ont une pente transversale de 10.0%
- La pente des talus est de : 3/2 pour le talus en remblai et de 5/1 pour le talus en déblai (talus armé)
- La tranchée drainante sera exécutée après l'exécution du coffre. Elle sera remblayée avec du boulet \varnothing 60-100 mm
- Les niveaux seront indiqués en relatifs et en [m]. Point de départ : 584.00 = ± 0.00 [m]
- La bordure granit dimensions 20/24 cm est à +15 cm du fini de la route
- La bordurette granit dimensions 10/25 cm est à + 10 cm du fini du trottoir
- L'axe du sac dépotoir se situe à 60 cm du nez de bordure. Le couvercle devra être adapté à la pente transversale du trottoir
- La tête du coude plongeur se situe 5 cm en dessous du niveau de l'eau

Critères d'appréciation :

- 1 Qualité technique (exactitude du plan du point de vue de la construction)
- 2a Représentation graphique (qualité du dessin)
- 2b Exhaustivité (volume de travail)

Bon travail !

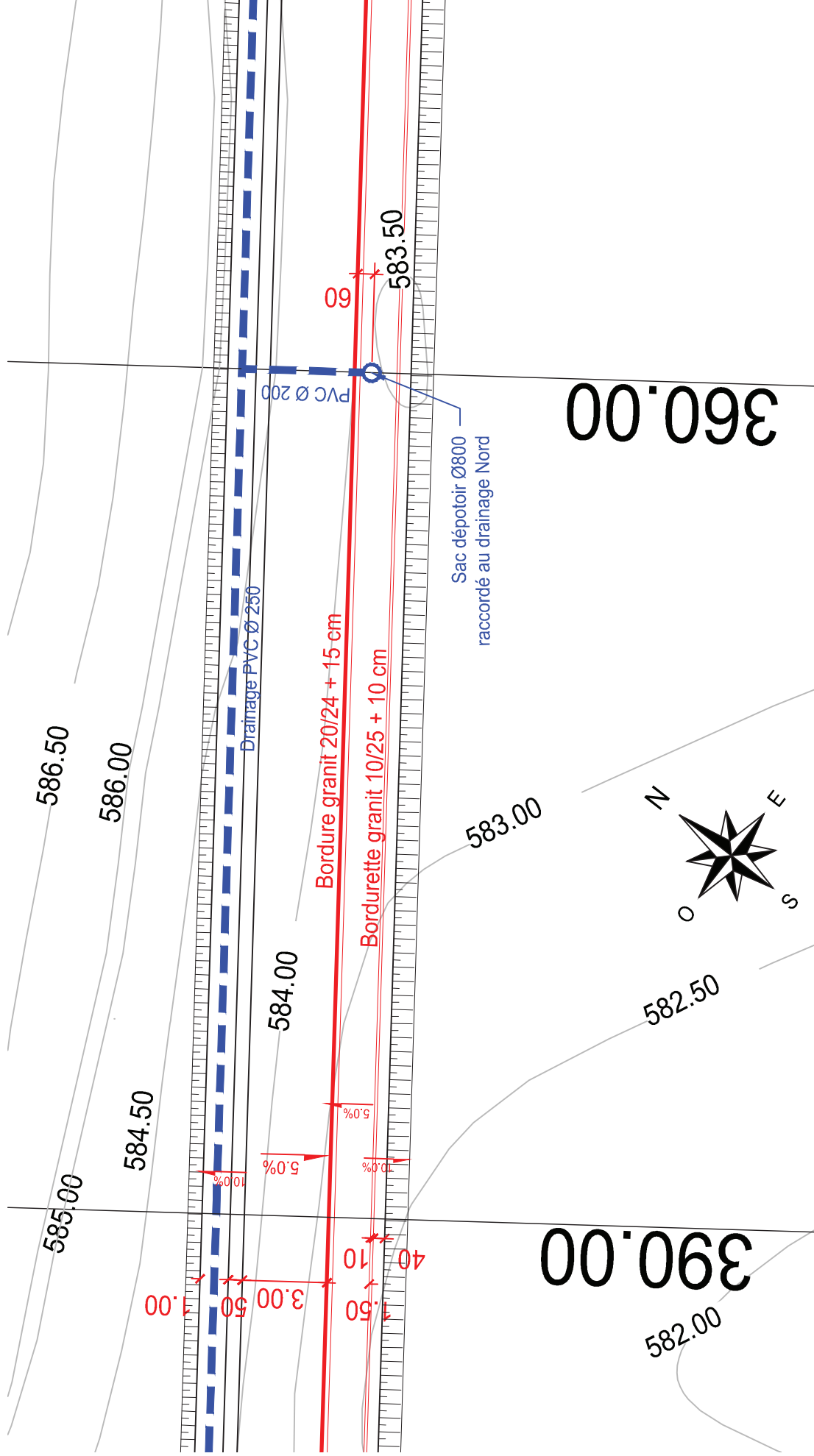
Annexe1

Sans échelle

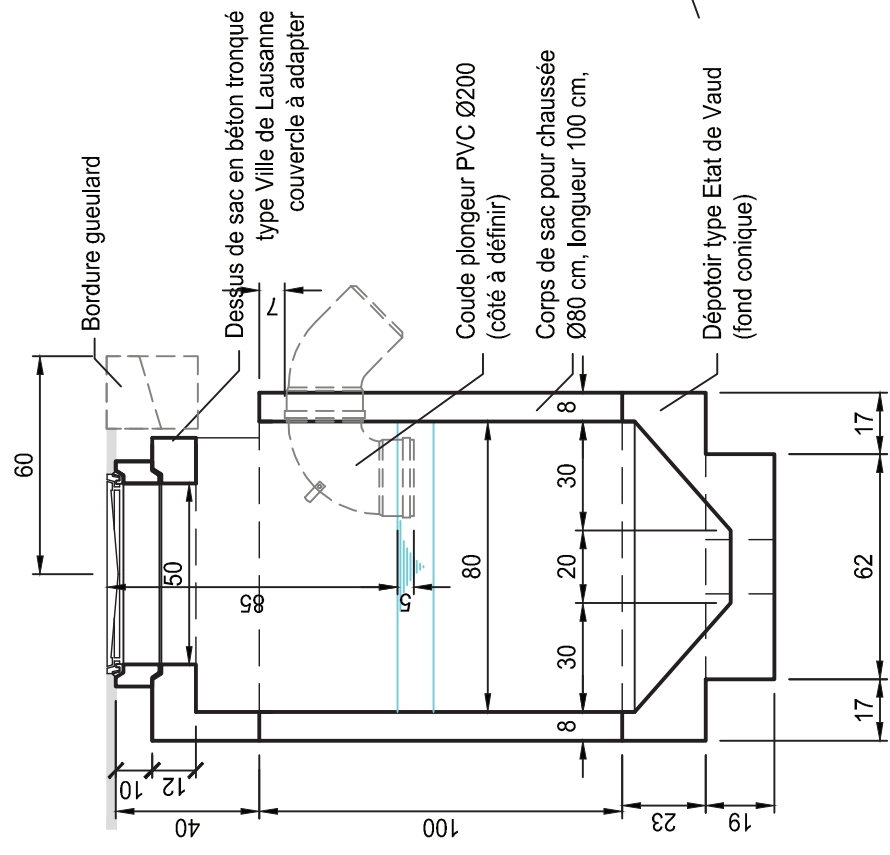
Superstructures:

Route	Trottoir
AC MR 8 30 mm	AC 8 N 30mm
ACT 16 S 60 mm	ACT 16 N 60 mm
GNT 0/45 30 cm	GNT 0/45 20 cm

Accès chantier Nord

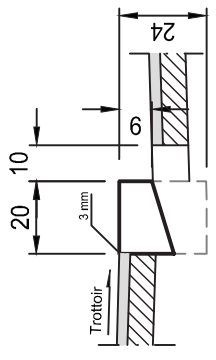


Sac dépotoir sur trottoir



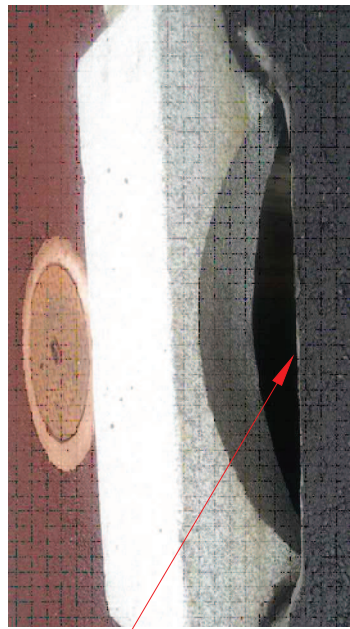
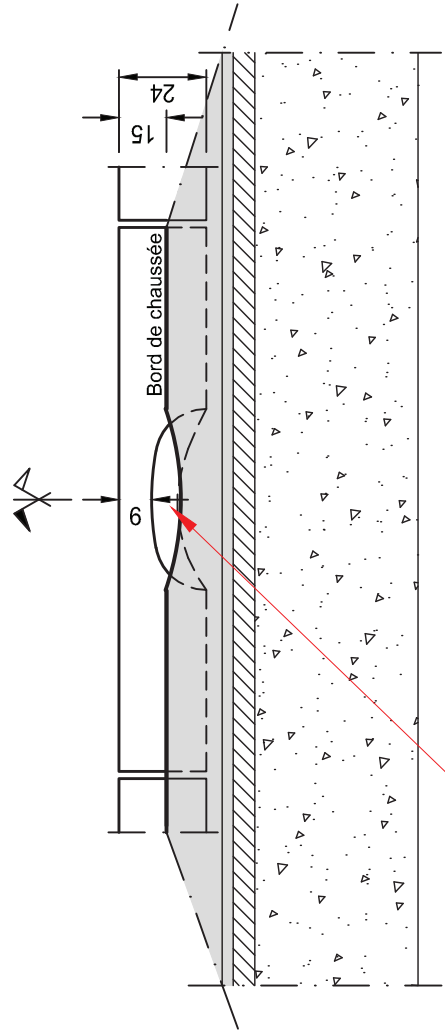
Bordure gueulard (avaloir)

Coupe à l'axe



Bordure gueulard

Élévation



Façonnage de pente de raccord au sac au mortier de ciment

EPREUVE:
N° CANDIDAT:
DATE:
ECHELLE:
FORMAT:

Annexe 2

